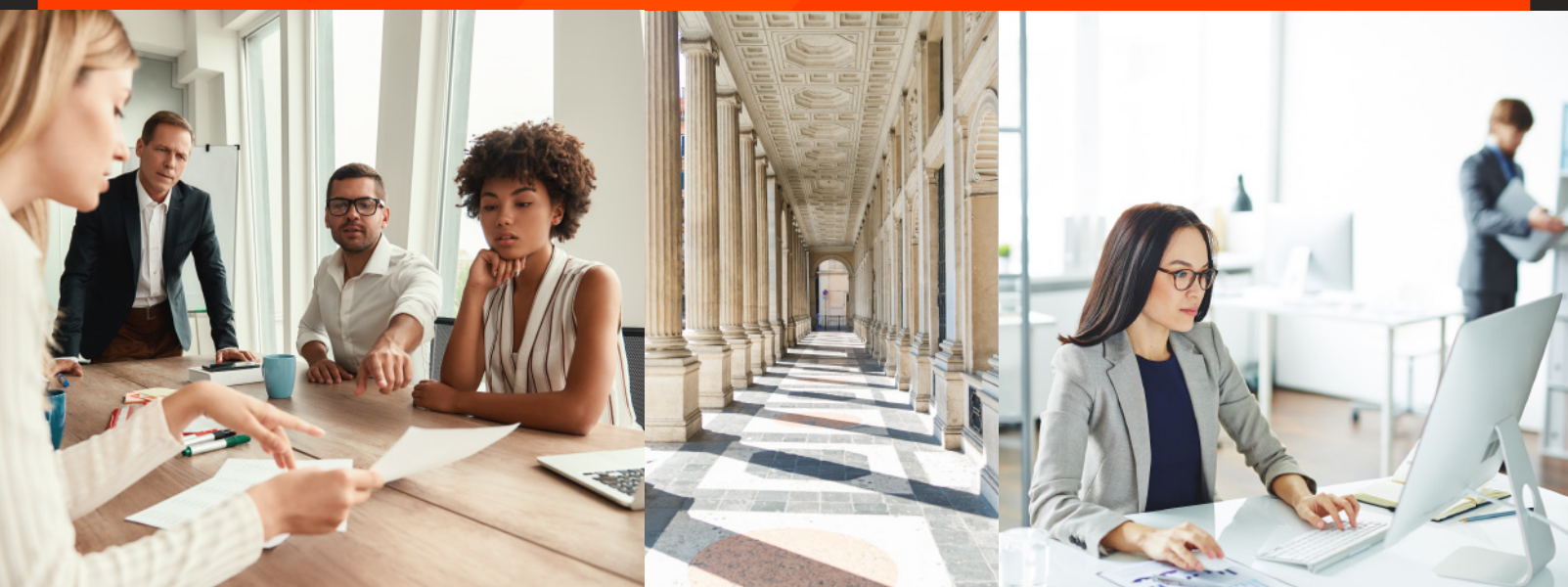


KIMODE
soluzioni di gestione



fatto da **chi lo usa**



LA KIAVE, LA SOLUZIONE.

M
F
S
Q

Medicina del lavoro
Formazione
Qualità
Sicurezza
www.kmode.it

KMODE

KMode è l'applicazione web che consente di gestire diversi aspetti aziendali

Medicina del lavoro, Formazione, Qualità, Sicurezza

KMode

Per ognuno dei contesti gestiti sarà possibile controllare le **scadenze** oltre ad **organizzarne gli eventi** corrispondenti. Tali eventi si concretizzeranno, quindi in **corsi** per il modulo **formazione**, **sessioni di visite/esami per la medicina del lavoro** o **prestazioni** per la **sicurezza e la qualità**. Al termine di ogni evento, in automatico, sarà possibile rinnovare tutte le scadenze e tenere sotto controllo la consegna e l'archiviazione della relativa documentazione. Il sistema fornisce anche informazioni di natura **amministrativa** (Es. prestazioni da fatturare ai clienti, prestazioni evase da collaboratori esterni, reportistica di settore, ecc). L'attivazione di più moduli consente di generare alert automatici tra gli utenti di settori diversi, quando una nuova prestazione inserita su un ambiente influisce sugli altri.

A chi si rivolge

- ✓ **Singole aziende** che necessitano di un controllo puntuale delle varie scadenze dei propri dipendenti e/o documenti, riducendo i tempi di gestione e limitando la possibilità di errori
- ✓ **Consulenti** che devono gestire uno o più servizi per conto delle aziende loro clienti.

info@kmode.it
+39 0565 260740
www.kmode.it

Applicazione SaaS

KMode è stato sviluppato come **applicazione SaaS** (Software as a Service), ovvero come applicazione disponibile collegandosi al cloud sui nostri server. Senza la necessità di installare nulla sui propri dispositivi e con l'ausilio di un browser come Chrome o Microsoft Edge si potrà **accedere all'applicazione da ovunque ci si trovi!**

Autenticazione basata su ruoli

L'accesso ai vari ambienti di KMode avviene solo previa autenticazione. **La gestione delle credenziali** di accesso è completamente trasparente all'utente che può quindi crearne un numero arbitrario. In particolare, ogni credenziale creata sarà associata ad un ruolo che gli concederà **l'accesso esclusivamente ai relativi ambienti** di competenza. Ad esempio, un account con ruolo MDL avrà accesso agli ambienti relativi alla gestione della medicina del lavoro, ma non a quelli relativi alla formazione.

